

EK 1040

Фурнитурный стол для сборки створок

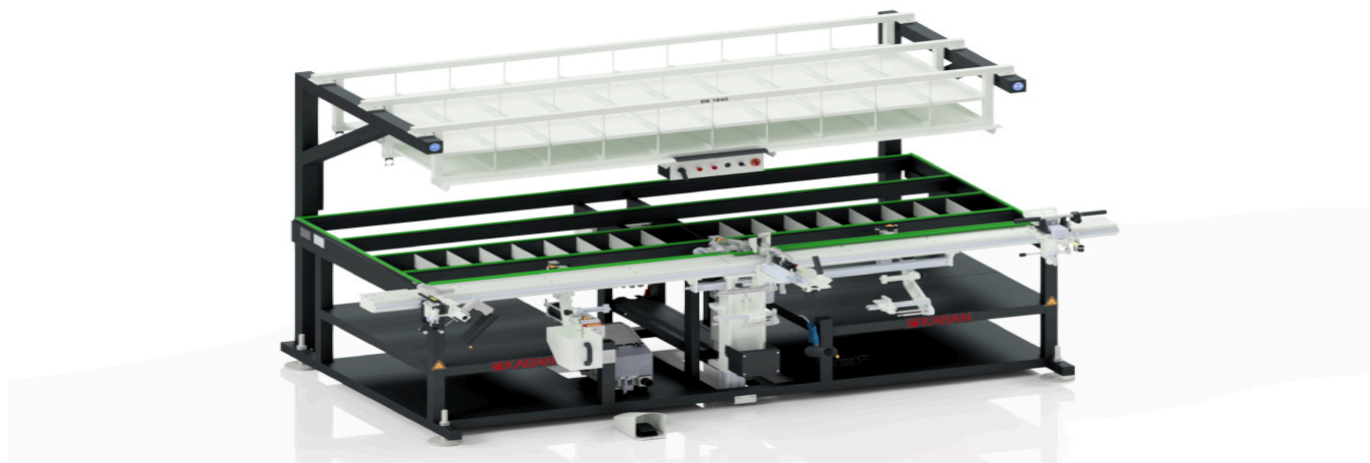


**Kaban Makina Sanayi ve Tic. Ltd. Şti.**

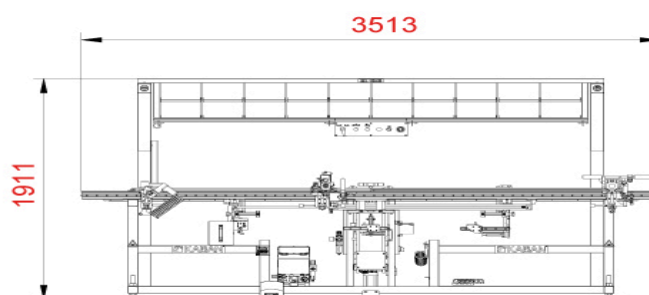
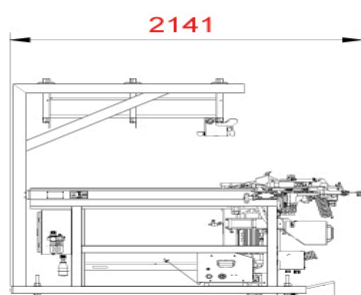
Hadımköy Atatürk Sanayi Bölgesi, Ömerli Mahallesi, 75.Yıl Caddesi, Uzunçayır Sokak, No:12, P.K. 34555 Arnavutköy İstanbul

[www.kaban.com.tr](http://www.kaban.com.tr)

## ЕК 1040 Фурнитурный стол для сборки створок



- Механическая конструкция, используемая для установки фурнитуры на створках и дверях из ПВХ.
- Возможность сверления отверстий под ручки вместе армированием на створках и дверях.
- Возможность фрезеровки каналов под фурнитурный паз.
- Автоматический блок подачи шурупов и привинчивания.
- Сверление отверстий под петли и штифты на створках и дверях.
- Возможность установки фурнитуры под одинарное и двойное открывание.
- Автоматическая система центрирования.
- Наличие гильотины и практической системы измерения.
- Привинчивание при помощи линейного лазерного блока



## ЕК 1040 Фурнитурный стол для сборки створок

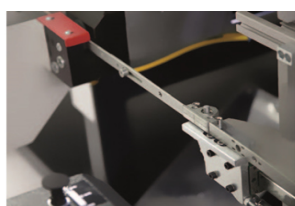


### Дизайн

- Имеется механическая конструкция используемая для установки фурнитуры на створках и дверях из ПВХ.
- Возможность сверления отверстий под ручку вместе с армированием на створке.
- Возможность фрезеровки фурнитурного паза.
- Автоматический блок подачи шурупов и привинчивания.
- Сверление отверстий под петли и штифты на створках и дверях.
- Возможность установки фурнитуры под одинарное и двойным открывание.
- Автоматическая система центрирования
- Наличие гильотины и практичной системы измерения.
- Привинчивание при помощи линейного лазерного блока
- Нижние и верхние полки для хранения фурнитуры.

### Автоматическая система центрирования

- Система автоматической центровки фиксирует по центру профиля различных марок и серий.
- На створках производит сверление отверстий под ручку и фрезерует фурнитурный паз.

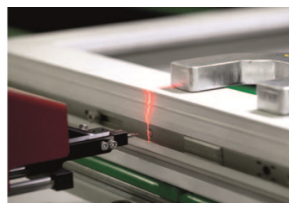


### Практичная измерительная система

- Имеется гильотинный блок и практичная система измерения.

### Автоматический шуруповёрт

- Имеется блок автоматической подачи и привинчивания.
- Легко выполняет привинчивание с помощью линейного лазерного блока.



### Безопасность

- Этикетки безопасности

## ЕК 1040 Фурнитурный стол для сборки створок

Технические характеристики	Сжатый воздух	Давление	6-8	бар
	Сжатый воздух	Общий расход воздуха	140	л/мин
	Подача	Напряжение	400	В
	Подача	Мощность	1,1	кВт
	Вес	Нетто	864	кг
	Вес	Брутто	1206	кг
	Звук	Уровень	96	дБ
	Размеры станка	Длина	3513	мм
	Размеры станка	Ширина	2141	мм
	Размеры станка	Высота	1911	мм
Характеристики станка	Размеры обработки контура	Максимум	2500 / 2500	мм
	Размеры шурупов	Диаметр шурупа	3,5/4,2	мм
	Размеры шурупов	Диаметр головки посадки шурупа	6,3 / 8,1	мм
	Размеры шурупов	Длина	15 / 40	мм
	Тройное сверление	Мощность двигателя	1,1	кВт
	Тройное сверление	Скорость вращения	925	об/мин
	Фреза	Мощность двигателя	0,55	кВт
	Пневматический мотор	Скорость вращения	1500	об/мин
	Гильотина	Мощность резки	3,7	Тонна
	Тройное сверление	Диаметр сверла	11/13	мм
	Фреза	Скорость вращения	18 000	об/мин