

FA 1050

ПВХ Сварочно-зачистной центр 4x4 с ЧПУ

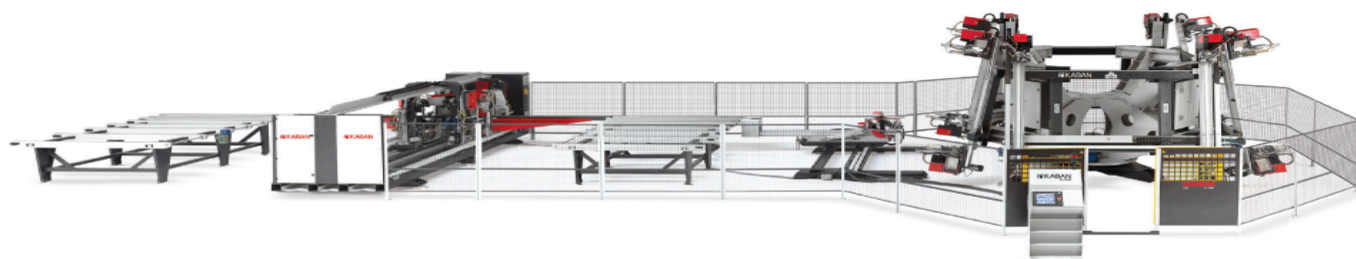


**Kaban Makina Sanayi ve Tic. Ltd. Şti.**

Hadımköy Atatürk Sanayi Bölgesi, Ömerli Mahallesi, 75.Yıl Caddesi, Uzunçayır Sokak, No:12, P.K. 34555 Arnavutköy İstanbul

[www.kaban.com.tr](http://www.kaban.com.tr)

## FA 1050 ПВХ Сварочно-зачистной центр 4x4 с ЧПУ



- Одновременная сварка с четырьмя 4-угловыми сварочными аппаратами на вращающемся корпусе.
- Поскольку время обработки системы является стандартным, имеется возможность планирования производственных мощностей.

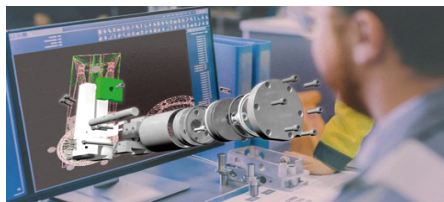
- Высокая скорость, максимальное качество обработки.
- Функция напоминания о техническом обслуживании.
- Автоматическая система смазки.
- Предупреждающие знаки и этикетки безопасности на разных языках.



# FA 1050 ПВХ Сварочно-зачистной центр 4x4 с ЧПУ

## Дизайн

- Благодаря своей прочной механической конструкции, позволяет высококачественно обрабатывать профили ПВХ на высокой скорости в течение многих лет.
- Он автоматически выполняет операции сварки углов и зачистки углов ПВХ профилей различных типов и размеров, интегрированные с ЧПУ управлением.
- Роботизированная технология поворачивает рамы в соответствующие положения, сводя к минимуму потери времени на их поворот.
- Благодаря беспроводной передаче данных между блоками, все устройства работают синхронно друг с другом, а потери времени сводятся к минимуму.
- Благодаря автоматизации, достигается стандартное время обработки, высокая точность производства и максимальная экономическая эффективность.
- Это экономит рабочие площади и рабочую силу с производительностью, превышающей мощность четырех линий сварки и очистки.
- В среднем цикл производства составляет 20-28 сек.
- Это экономит площади по сравнению с традиционными машинами, используемыми для производства аналогичных объемов.



## Техническая поддержка

- Имеет функцию напоминания о периодичности обслуживания.
- Имеется автоматическая система смазки.
- Быстрая служба технической поддержки осуществляется посредством удаленного подключения к оборудованию.

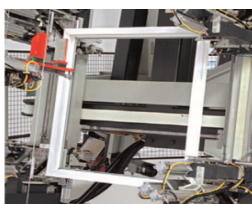


## Безопасность

- Предупреждающие знаки и этикетки безопасности доступны на разных языках.

## Пульт управления

- Используется 17-дюймовый экран, управление оборудованием с блока PLC Mitsubishi и удобный в использовании интерфейс.
- Благодаря простой в использовании и гибкой операционной системе он совместим со всеми программами оптимизации.
- Благодаря специальному программному обеспечению, на экран можно вывести заказы согласно укладки в профильную тележку.
- Параметры всех агрегатов легко настраиваются независимо друг от друга.



## Источник

- В связи с тем, что профили прописаны на экране, режим нулевой или обычной сварки выбирается автоматически.
- Сварку можно выполнить и путем ввода размеров контура вручную без использования сканера штрих-кода.
- Сварка осуществляется одновременно четырьмя 4-угольными сварочными аппаратами на вращающемся корпусе.
- Аппарат продолжает сварку во время вращения.
- Пока загружается 1-й блок, робот забирает сварную раму с 4-го блока.
- Сваривает четыре угла профилей ПВХ одновременно под углом 90°.
- Экономия времени и средств благодаря системе обновления тейп-лента

рулоне.

- Долговечные нагревательные утюги равномерно распределяют температуру.

- Обеспечивает стабильность измерений благодаря линейной измерительной системе.

- Экономия времени благодаря практичной системе замены сварочных цулаг.

---

### Трансферный робот

- Имеется робот-переносчик с сервоуправлением, который позволяет быстро переносить контуры к зачистному блоку после сварки.



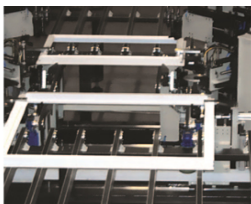
---

### Очистка

- Зачищает передние и задние углы сварных различных размером контуров, поступающих из блока остывания к зачистке.

- С помощью 1-ти серводвигателей, на высокой скорости и высококачественно очищает сварочный шлак на контуре, сваренном в сварочном блоке.

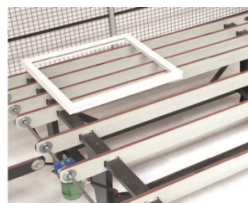
- Контуры, очистка которых завершена, ожидают в блоке выхода.



---

### Блок выхода

- Контуры, у которых зачищен шлак со всех поверхностей четырёх углов, выносятся в зону выхода, где их забирает оператор.



---

### Производственная мощность

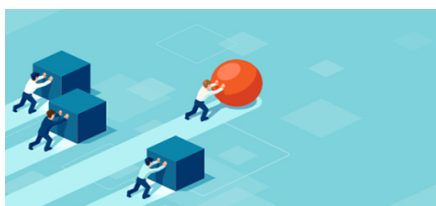
- По сравнению с классическими методами он обеспечивает превосходство, основанное на высокой производственной мощности, высоком качестве и репутации, которую он приносит пользователю оборудованием.

- Благодаря стандартизации производственного времени, обеспечивается возможность планирования производства.

---

### Производительность

- Система может использоваться одним оператором, что позволяет экономить рабочую силу.



## FA 1050 ПВХ Сварочно-зачистной центр 4x4 с ЧПУ

Размер зачищаемого профиля	Макс. Размер профиля	170 x 225	мм
	Мин. размер профиля	__ x 30	мм
Размеры зачищаемого контура	Макс. Размер кадра	__ x 2.500	мм
	Мин. размер контура	__ x 400	мм
Размер сечения свариваемого профиля	Макс. размер сечения	130 x 190	мм
	Мин. размер сечения	__ x 40	мм
Размер свариваемой рамы	Макс. размер контура	2.355 x 2.820	мм
	Мин. размер контура	450 x 450	мм
Пила	Скорость двигателя	6000	об/мин
	Диаметр	250	мм
Сварка	Угол	90	°
Сжатый воздух	Давление	6-8	бар
	Потребление	696	л/мин
Подача	Напряжение	400	В
	Мощность	65,87	кВт
	Поток	131,74	А.
Вес	Вес нетто	23950	кг
	Вес брутто	27670	кг
Звук	Шум	96	дБ
Размеры станка	Длина (L)	23860	мм
	Ширина (Ш)	10944	мм
	Высота (В)	4075	мм