

VA 3010

Композитный стол

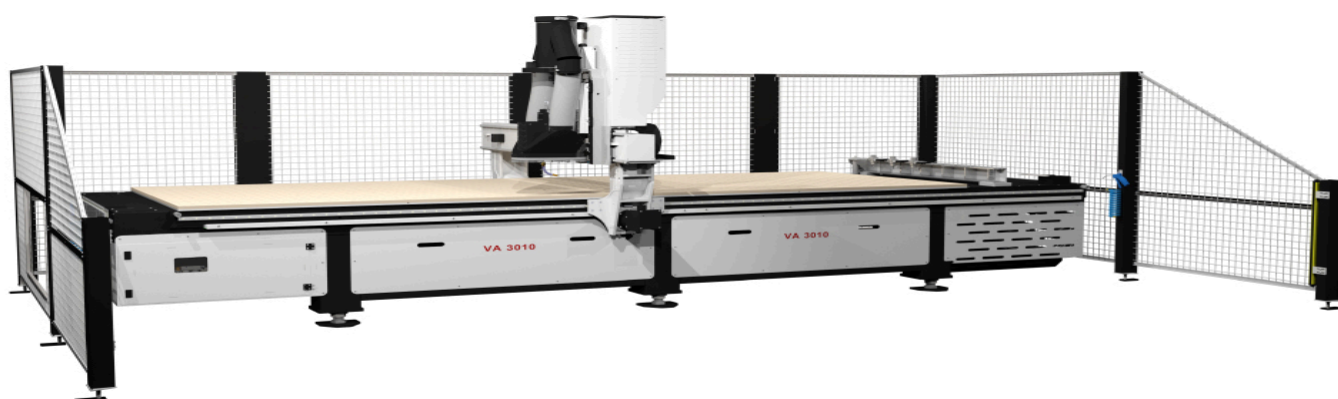


**Kaban Makina Sanayi ve Tic. Ltd. Şti.**

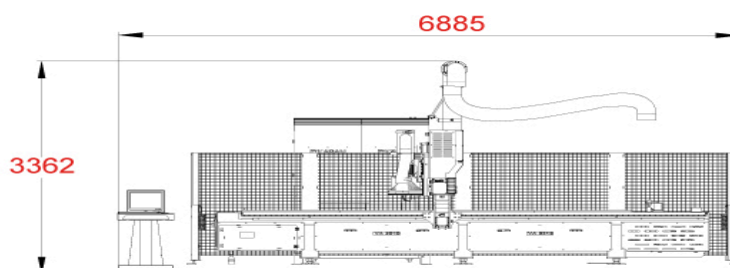
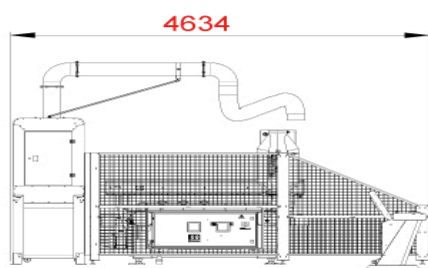
Hadımköy Atatürk Sanayi Bölgesi, Ömerli Mahallesi, 75.Yıl Caddesi, Uzunçayır Sokak, No:12, P.K. 34555 Arnavutköy İstanbul

[www.kaban.com.tr](http://www.kaban.com.tr)

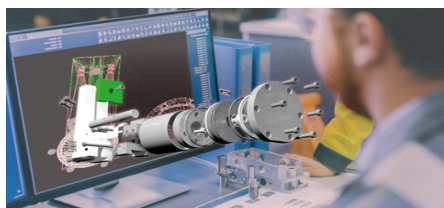
## VA 3010 Композитный стол



- Высококачественная конструкция, позволяющая работать на высокой скорости
- Средняя скорость осей 80м/мин
- Многоучастковый верстак с вакуумной фиксацией и возможностью подъёма
- Возможность обработки листа размером: макс. 4300 mm x 1600 mm
- Возможность обработки макс. высоты 180mm
- Мотор рабочего вала 7,5 kW 24.000 об./мин
- Система распыления воздуха
- Магазин на 6 держателей инструмента
- 19" монитор
- Высокопроизводительный блок управления PLC Mitsubishi.
- Возможность обработки 2D и 3D геометрии.
- Оптическая связь и шаг команды
- Связь через Ethernet
- Работа с G-кодом
- Передача данных через USB и COM-порт
- Автоматический замер длины инструмента
- Автоматическая замена инструмента
- Автоматический вынос инструмента в зону безопасности при отключении электроэнергии



## VA 3010 Композитный стол



### Дизайн

- Механическая конструкция, позволяющая высококачественно обрабатывать материалы из композита, алюминия, ПВХ, дерева, ламината и т. д., с высокой скоростью.
- К используемым на станке литым и сварным деталям применяется метод снятия напряжений для обеспечения постоянной точности на высоких скоростях.
- Система распыления охлаждающей жидкости

### Пульт управления

- Универсальный регулируемый эргономичный киоск
- 19" экран
- Удобный интерфейс Kaban на базе Windows с легко настраиваемой параметрической структурой
- Возможность обработки 2D и 3D геометрии
- Высокопроизводительный блок управления PLC Mitsubishi
- Оптическая связь и дополнение команд
- Связь через Ethernet
- Работа с G-кодом
- Передача данных через USB и COM-порт

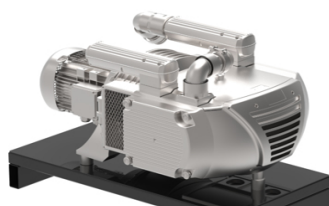


### Шпиндель

- 7,5 кВт/24 000 об/мин
- Держатель инструмента HSK F63
- Система распыления воздуха

### Магазин

- 6 держателей инструментов

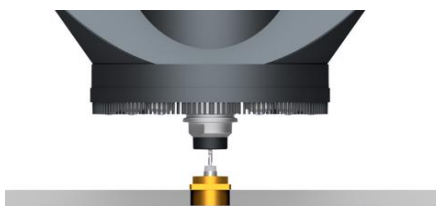


### Вакуумная система

- Высококачественная обработка заготовок различных размеров благодаря многосекционной конструкции вакуумного стола.
- Автоматический выбор вакуумной зоны в зависимости от размера заготовки.
- Реферансные штифты, которые позволяют легко позиционировать заготовку.
- Система обдува, позволяющая заготовке легко перемещаться по верстаку

### Автоматическое измерение длины инструмента

- Точное измерение длины инструмента





#### **Безопасность**

- Возможность продолжить с того места, на котором остановились, в случае отключения электроэнергии в системе UPS.
- Функция автоматического восстановления, которая отправляет шпиндель в безопасную зону.

---

#### **Техническая поддержка**

- Функция напоминания о периодическом обслуживании
- Сервисная поддержка через удаленное подключение



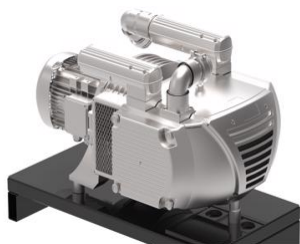
## VA 3010 Композитный стол

Характеристики станка	Ось X	Мощность двигателя	2x0,75	кВт
	Ось X	Скорость оси	80	м/мин
	Ось X	Максимальная длина обработки детали	4300	мм
	Ось Y	Мощность двигателя	0,75	кВт
	Ось Y	Скорость оси	110	м/мин
	Ось Y	Максимальная ширина обработки	1600	мм
	Ось Z	Мощность двигателя	0,75	кВт
	Ось Z	Скорость оси	45	м/мин
	Ось Z	Максимальная высота обработки	180	мм
	Шпиндель	Мощность двигателя	7,5	кВт
	Шпиндель	Максимальная скорость вращения	24000	об/мин
	Шпиндель	Держатель инструмента	HSK63	
	Магазин	Количество инструментов	6	Шт.
	Магазин	Максимальный диаметр пилы	120	мм
	Вакуумная установка	Мощность двигателя	5,5	кВт
	Вакуумная установка	Вакуум и выдувной поток	244	мЗ/ч
Технические характеристики	Сжатый воздух	Давление	6-8	бар
	Сжатый воздух	Общий расход воздуха	450	л/мин
	Подача	Напряжение	400	В
	Подача	Мощность	20	кВт
	Вес	Нетто	3985	кг
	Вес	Брутто	4000	кг
	Звук	Уровень	96	дБ
	Размеры станка	Длина	6885	мм
	Размеры станка	Ширина	4634	мм
	Размеры станка	Высота	3362	мм

## VA 3010 Композитный стол

---

### Дополнительные опции



#### **Вакуумная система вытяжки**

- Дополнительная вакуумная система, которую можно использовать при распиле очень мелких деталей.



#### **Принтер для печати этикеток**

- Принтер этикеток для отслеживания производства



#### **Сканер штрих-кода**

- Сканер этикетки для загрузки бизнес-информации